

KÖNNYŰSZERKEZETES ELEM VAKOLHATÓ KÜLSŐ TOKOS ÉS FELSŐ TOKOS REDŐNYÖKHÖZ

HŐHÍDMENTES ÉPÍTKEZÉS SZIGETELT ÁTHIDALÓZSALUZATTAL

ÉPÜLETFIZIKAILAG BIZTONSÁGOS – TECHNIKAILAG KIFINOMULT – AZ ALACSONY ENERGIAFELHASZNÁLÁSÚ ÉPÍTKEZÉS KORÁBAN

A homlokzat különböző redőnyelemekkel való építészeti kialakítása nincs többé behatárolva.

A Beck+Heun által kifejlesztett, a gyakorlatban bevált, hőhidmentes áthidalózsaluatok kezkeskednek a kiváló, konstruktív megoldásért.

A többéves konzekvens továbbfejlesztésnek köszönhetően ezek a korszerű kész építőanyag-elemek megfelelnek a modern költséghatékony építkezés kritériumainak.

Az épületfizikai irányértékek konzekvens teljesítése mellett jelentősen növelik az épület lakóértékét is.

- A beépítés már a falazás fázisában lehetséges, ezáltal elkerülhető az áthidaló költséges utólagos szigetelése
- Nincs szükség tokszélesítésre.
- A külső tokos redőny nyitott ablakszárnyak esetén nem látható
- A meghajtást szolgáló heveder vagy elektromos vezeték gond nélkül bevezethető
- Problémamentes beépítés nagy ablakfelületek esetén is
- Megfelel az aktuális német Energiatakarékosági rendeletnek (EnEV 2002)

HŐVÉDELEM A SZIGETELŐ BLOKKELEMENTÉKNÉL?

.... A TERVE MOSTANTÓL MEG VAN PECSÉTELVE!



Németországban az „Épületek energiatakarékos hővédeleméről és energiatakarékos létesítménytechnikájáról szóló rendelet” (ENERGIATAKARÉKOSÁGI RENDELETKÉNT is emlegetik EnEV), felváltja az 1995-ös HŐVÉDELEMRŐL SZÓLÓ RENDELETET. Ebben a rendeletben a német Közlekedési-, Építési és Lakásügyi Szövetségi Minisztérium mind az újonnan létrehozandó, mind pedig a meglévő épületekre vonatkozó energia specifikus sarokatokat szabályozza.

Az ott megcélzott energiatakarékos építési mód a jövőben szabvány lesz.

Az német Árnyékolástechnikai Szövetséggel együttműködve kifejlesztettük a REDŐNYSZEKRÉNYEK ÚJ MINŐSÉGI VÉDJEGYÉT az EnEV-hez. Azok a gyártók, akik ezzel a védjeggyel kínálják termékeiket, mind a DIN 4108-2, mind pedig a 2-es melléklet szerinti konformitás emelt szintű követelményeinek betartását garantálják.



Az Energiatakarékosági Rendelet megköveteli:

Lehetséges számítási eljárások a

HŐHÍD-ÁTALÁNY FIGYELEMBEVÉTELÉHEZ

A : Átalány $\Delta U_{WB} = 0,10 \text{ W}/(\text{m}^2 \cdot \text{K})$

B : Átalány $\Delta U_{WB} = 0,05 \text{ W}/(\text{m}^2 \cdot \text{K})$ (a melléklet előírásainak megfelel)

C : Konkrét ΔU_{WB} kimutatás szerint

Redőnyszekrények a DIN 4108 2-es melléklete szerint

További információkat és vizsgálati eredményeket kérésre rendelkezésre bocsátunk

(magasabb követelmény = védjegy)



—



A Beck+Heun garantálja az új védjegy betartását!

RÉSZLETEK ÉS ALTERNATÍVÁK ÁTTEKINTÉSE

FELÉPÍTÉS



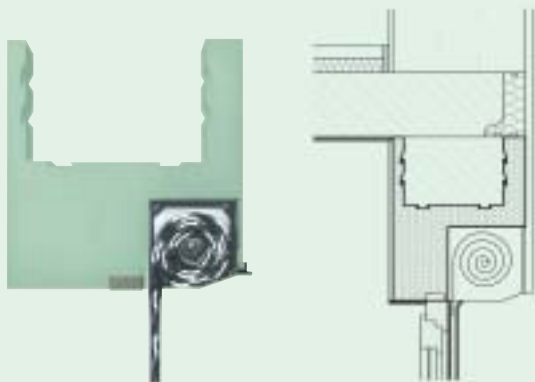
- Alapanyag: EPS 250 – WLG 035 – BI
- Bevizsgált és felügyelt minőség
- Hornyok oldalt és alul a betonkötéshez
- Az áthidalószalvat szigetelésének vastagsága kívül és alul 6 cm, belül 3 cm
- Szigetelő blokk vastagságát lsd. a típusok leírásánál
- Tokcsatlakozóprofil az ablakelem rögzítéséhez
- Minden falazattípusnál alkalmazható
- Felfekvő felületek az áthidaló testből kivágva



VARIÁCIÓK A BEÉPÍTÉSRE

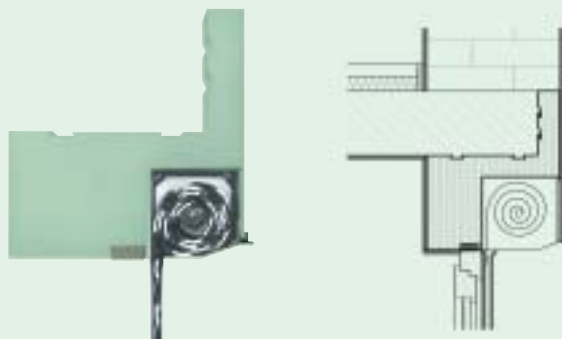
ROKA-DOMINO 1 TÍPUS

Külső tokos, vakolható rendszereknél áthidalószalvattal



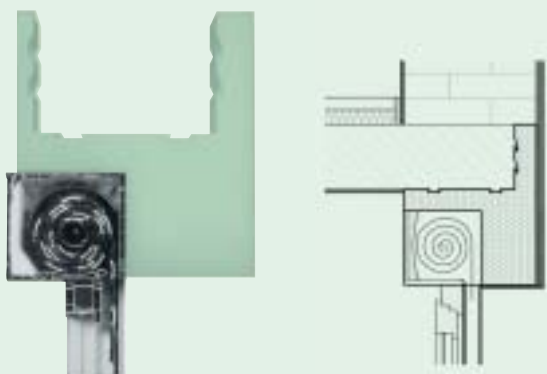
ROKA-DOMINO 2 TÍPUS

Külső tokos, vakolható rendszereknél födémzsalvattal



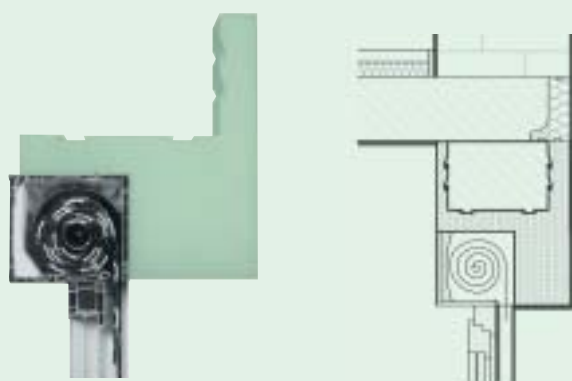
ROKA-DOMINO 1.1 TÍPUS

Felső tokos redőnyöknél áthidalószalvattal



ROKA-DOMINO 2.2 TÍPUS

Felső tokos redőnyöknél födémzsalvattal

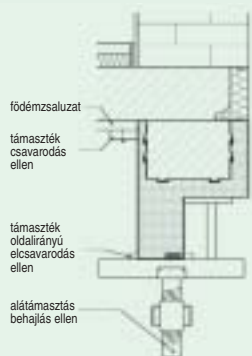


Nincs szükség technikai részletmegoldásokra az illesztési felületeknél, mint a különféle építőanyag-elemek csatlakozásánál, vagy hőhidaknál.

SZERELÉSI ÚTMUTATÓ

ROKA-DOMINO 1 TÍPUS

Külső tokos rendszereknél



ROKA-DOMINO 1.1 TÍPUS

Szigetelt áthidalózsuluzat felső tokos redőnyökhöz



RENDELÉSI ADATOK

DOMINO 1 V. 2 TÍPUS



Útmutató a kőművesnek

- A ROKA-DOMINO egy könnyűszerkezetes építőanyag-elem polisztirolból, statikailag nem terhelhető
- A ROKA-DOMINO-ra betonozni csak megfelelő alátámasztás után lehetséges. Mindemellett az egy munkafolyamat során történő rábetonozás 18 cm magasságban korlátozott.
- A ROKA-DOMINO-t a felfekvő felületen teljesen be kell habarcsolni, és mind hosszúságban, mind szélességben függőlegesen illetve vízszintesen a falazatba illeszteni.
- Kész födém-elemek beépítésénél azok nem terhelhetik a ROKA-DOMINO-t. Az áthidalózsuluzatot a meghajlás elkerülése érdekében támasztékok segítségével – a hossz és a várható terhelés mértéke szerint – 0,8 – 1,0m közötti távolságokon az ablakcsatlakozással merőlegesen alá kell támasztani.
- A ROKA-DOMINO káros külső hatásoktól védve, vízszintesen alátámasztva tárolandó.

Útmutató a vakoláshoz

- Általánosan a DIN 18350, DIN 18550 1. és 2. része, DIN 18558, DIN 1102 illetve az ismert technikai szabályok a betartandók
- A ROKA –DOMINO-t teljes felületén a DIN 1102 szerinti szövethálóval kell ellátni.

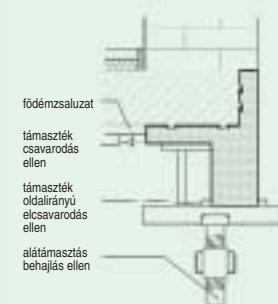
ROKA-DOMINO 2 TÍPUS

Külső tokos rendszereknél



ROKA-DOMINO 2.2 TÍPUS

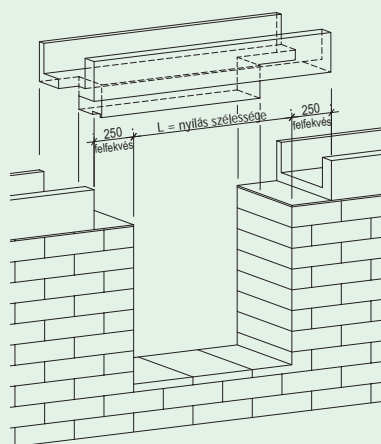
födémzsaluzat felső tokos redőnyökhöz



RENDELÉSI ADATOK

A = falazat	cm
B = tok szélessége	cm
C = tok magassága	cm
D = zsaluzat magassága	cm
L = belső nyílás szélessége	cm
Sa= szigetelés vastagsága kívül (6,0)	cm
Su= szigetelés vastagsága alul (6,0)	cm
Si = szigetelés vastagsága belül (3,0)	cm

Általános: szigetelő héj kívül 6 cm, alul 6 cm, belül 3 cm



Nincs szükség technikai részletmegoldásokra az illesztési felületeknél, mint a különféle építőanyag-elemek csatlakozásánál, vagy hőhidaknál.

BECK+HEUN HUNGÁRIA Kft.

Bemutató terem: XIII. ker. 1138 Budapest, Népfürdő u. 13.

Tel.: 00 36-1/238-0656 • Fax: 00 36-1/238-0657

Mobil: 00 36-70/313-8603 • 00 36-70/316-8183

www.beck-heun.de • www.beck-heunhungaria.hu

E-mail: sziget@beck-heunhungaria.hu

kagnes@beck-heunhungaria.hu

info@beck-heunhungaria.hu

ROKA-DOMINO



HŐHÍDMENTES SZIGETELŐ BLOKKELEM KÜLSŐTOKOS ÉS FELSŐ TOKOS REDŐNYÖKHOZ

