

## AZ ENERGIATAKARÉKOS ÉPÍTÉSZET KORÁBAN

### EGYSÉGES HOMLOKZAT - TECHNIKAI KIFINOMULTSÁG - BIZTONSÁGOS ÉPÍTÉSZET

A kültéri zsaluziák nemcsak megakadályozzák az erős napsütést, valamint elhárítják a gyalogosok, szomszédok kíváncsi pillantásait, hanem a hőszigetelésük által energiatakarékosak, és jelentősen növelik egy ház, lakás értékét. Az ablakok és ajtók külső zsaluziáinak szakszerű beépítéséhez ma már különböző formájú és fajtájú zsaluziaszekrények állnak rendelkezésre. Hosszú évek folyamatos fejlesztésének eredményeképpen ezek a kész építő elemek megfelelnek a modern, költséghatékony építési követelményeknek. Szinte határtalan lehetőségek állnak rendelkezésünkre az olyan homlokzati elképzelések megvalósításánál, mint rendhagyó ablakformák, balkon vagy loggia. Bevált termékeink átgondolt tervezése szavatolja, hogy bármely konstrukció megoldásnál jól használhatóak a zsaluziaszekrények. A kivitelezés és használat biztonságát szakembereink tanácsokkal is segítik. Zsaluziaszekrényeink a konzekvens építkezési-kivitelezési irányvonalak betartása mellett számtalan előnnyel rendelkeznek:

- Mivel termékeink beépíthetőek a külső falazatba, olyan optikailag elegáns megoldások állnak rendelkezésre, melyeket nem befolyásolja sem a homlokzat kialakítása, sem az ablakok nagysága. Ez egyidejűleg megakadályozza az alumínium sarokelem szennyeződését és korródálódását.
- Termékeink beépítése már az első építési szakaszban problémamentesen megoldható, ezzel elkerüljük a drága utólagos megoldásokat.
- Ideális fényszabályozás állítható lamellákkal
- Fényvédelem
- Igényekhez igazodó hajtószerkezetek: motoros vagy hajtókaros
- Problémamentes használat nagy ablakfelületek esetében is
- Minden szabvány zsaluziához használható (50-80 mm lamellaszélesség)
- Alkalmazható új építkezéseknél, felújításoknál, ill. szanálási munkálatoknál
- Megfelel az aktuális Energiatakarékosági Rendeletnek (EnEV 2002)

### HŐSZIGETELÉS RAFFSTORE-SZEKRÉNYEKNÉL?

.... A TERVE MOSTANTÓL MEG VAN PECSÉTELVE!



Németországban az „Épületek energiatakarékos hővédeleméről és energiatakarékos létesítménytechnikájáról szóló rendelet” (ENERGIATAKARÉKOSÁGI RENDELETKÉNT is emlegetik EnEV), felváltja az 1995-ös HŐVÉDELEMRŐL SZÓLÓ RENDELETET. Ebben a rendeletben a német Közlekedési-, Építési és Lakásügyi Szövetségi Minisztérium mind az újonnan létrehozandó, mind pedig a meglévő épületekre vonatkozó energia specifikus sarokatokat szabályozza.

Az ott megcélzott energiatakarékos építési mód a jövőben szabvány lesz.

Az német Árnyékolástechnikai Szövetséggel együttműködve kifejlesztettük a REDŐNSZEKRÉNYEK ÚJ MINŐSÉGI VÉDJEGYÉT az EnEV-hez. Azok a gyártók, akik ezzel a védjeggyel kínálják termékeiket, mind a DIN 4108-2, mind pedig a 2-es melléklet szerinti konformitás emelt szintű követelményeinek betartását garantálják.



#### Az Energiatakarékosági Rendelet megköveteli:

Lehetséges számítási eljárások a

#### HŐHÍD-ÁTALÁNY FIGYELEMBEVÉTELÉHEZ

A : Átalány  $\Delta U_{WB} = 0,10 \text{ W}/(\text{m}^2 \cdot \text{K})$

B : Átalány  $\Delta U_{WB} = 0,05 \text{ W}/(\text{m}^2 \cdot \text{K})$  (a melléklet előírásainak megfelel)

C : Konkrét  $\Delta U_{WB}$  Egyedi kimutatás szerint

Redőnszekrények a DIN 4108 2-es melléklete szerint



—

✓

✓

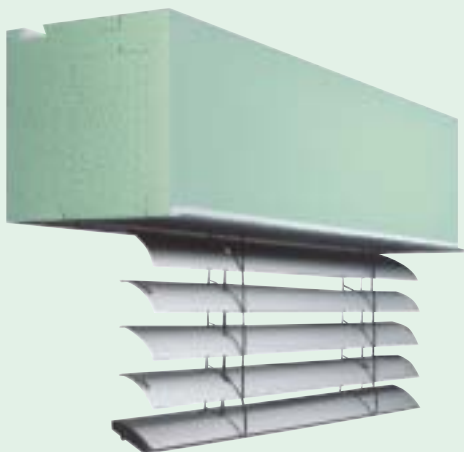
További információkat és vizsgálati eredményeket kérésre rendelkezésre bocsátunk

(magasabb követelmény = védjegy)

A Beck+Heun garantálja az új védjegy betartását!

## RÉSZLETEK ÉS ALTERNATÍVÁK:

### SZERKEZET ÉS VAKOLHATÓSÁG

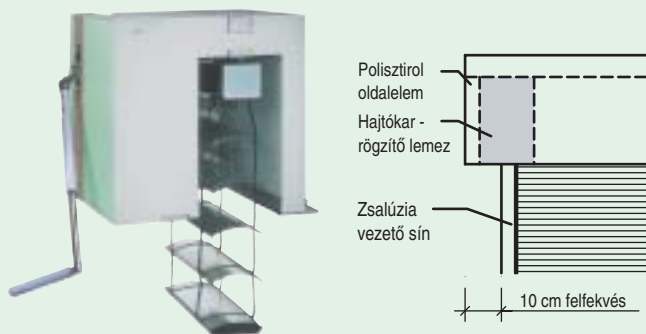


- anyaga: EPS 250 - WLK 035 - BI
- bevizsgált és folyamatosan ellenőrzött minőség
- hőszigetelt oldalelem, hőátbocsátási-ellenállás  $R > 0,55 \text{ m}^2\text{K/W}$ , falfelületi hangszigetelés
- perforált rögzítő pánt a külső zsalúzia felső sínének tartós rögzítéséhez
- illesztőprofil az ablak rögzítéséhez
- minden oldalon ásványi fröcskölt vakolathordó felület
- Kérem, vegyék figyelembe a vakolatszabványt:  
DIN 18550 I rész: vakolat fogalma és követelményei  
DIN 18550 II rész: maltervakolat (burkolat) ásványi kötőanyagokkal és kivitelezései
- Vakolattal vagy csempével való burkolás esetén figyelembe kell venni az adott habarcs vagy kötőanyag gyártó előírásait.

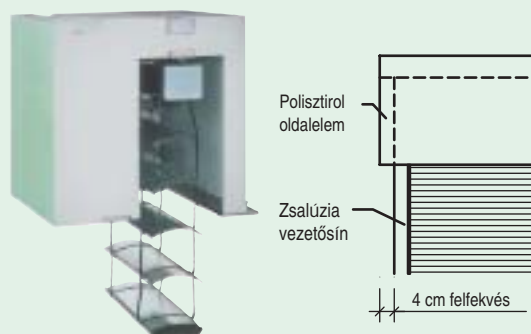


### MEGHAJTÁSI MÓDOZATOK - ALÁTÁMASZTÁS

Alátámasztás hajtókar esetében:



Alátámasztás motoros meghajtás esetében:



### TÍPUSOK

#### SHADOW-BLOCK

24-42 cm falvastagsághoz  
50 mm v. 80 mm-es lamellaszélesség



#### SHADOW-LIGHT

Belső oldali áthidalóhoz, áthidaló zsaluzat nélkül 24-42 cm falvastagsághoz  
50 mm v. 80 mm-es lamellaszélesség



#### SHADOW-COMPAKT

Belső oldali áthidalóhoz, áthidaló zsaluzattal ellátva 30-42 cm falfelülethez  
50 mm v. 80 mm-es lamellaszélesség



SHADOW KM v.o. elől nyitott, dísztéglás építészeti megoldáshoz (külső vakolósín nélkül)

# TÍPUS LEÍRÁSOK

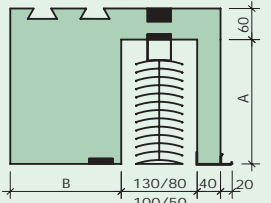
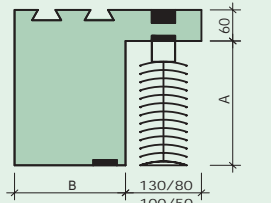
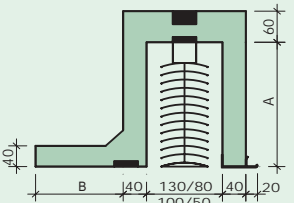
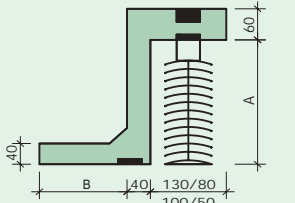
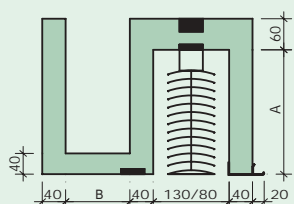
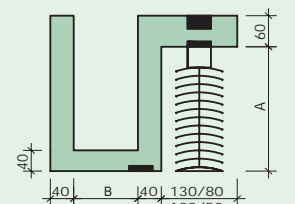
## SHADOW-KÖNNYŰSZERKEZETES RAFFSTORE-SZEKRÉNY

„SHADOW” méretek: A méret 80 mm lamellához

2200 mm ablakmagasságig A = 240 mm

2700 mm ablakmagasságig A = 280 mm

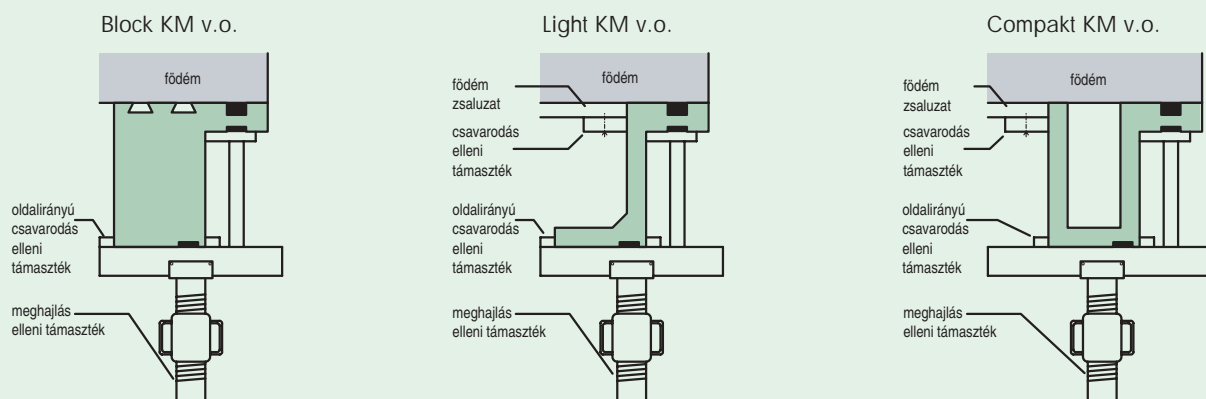
Ablakmagasság 2700 mm felett egyeztetés szerint

Típus Lamella szélessége	FV	B méret		Típus Lamella szélessége	FV	B méret	
		80	50			80	50
<b>Block</b> 	240	70	100	<b>Block KM v. o.</b> 	240	110	140
	280	110	140		280	150	180
	300	130	160		300	170	200
	340	170	200		340	210	240
	360	190	220		360	230	260
	420	250	280		420	290	320
<b>Light</b> 	240	30	60	<b>Light KM v. o.</b> 	240	70	100
	280	70	100		280	110	140
	300	90	120		300	130	160
	340	130	160		340	170	200
	360	150	180		360	190	220
	420	210	240		420	250	280
<b>Compakt</b> 	300	50	60	<b>Compakt KM v. o.</b> 	300	90	120
	340	90	120		340	130	160
	360	110	140		360	150	180
	420	170	200		420	210	240

FV = falazat vastagsága

Minden méret mm-ben

## BESZERELÉS – KM v.o. (KLINKERFALAZAT -SZEKRÉNY ELŐL NYITOTT)



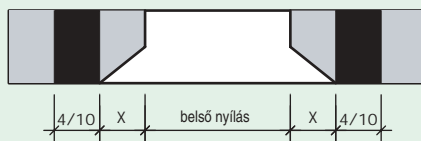
# SZERELÉSI ÚTMUTATÓ

## ÚTMUTATÓ A KŐMŰVESMUNKÁKHOZ

### Egyenes falnyílás



### Ferde falnyílás



- A ROKA-SHADOW olyan könnyűszerkezetes építőanyag-elem, mely polisztirolból áll és ezért statikusan nem terhelhető.
- A ROKA-SHADOW betonozása csak megfelelő alátámasztás esetén lehetséges. Ekkor az egy munkafázisban végzett betonozást korlátozni kell max. 18 cm-es magasságig, amikor is a perforált rögzítő pántokat a betonba, illetve a dísztéglába kell beépíteni.
- A ROKA-SHADOW-t a felfekvési felületeken teljesen be kell habarcsolni, és teljes szélességében valamint hosszában vízszintesen és függőlegesen a fal síkjába kell illeszteni
- Az előre gyártott elemekből álló födém használatakor ügyelni kell arra, hogy ezek ne terheljék a ROKA-SHADOW-t. A zsalúzaszokrényt a meghajlás elkerülése érdekében - a hosszúság és a várható terhelés figyelembevételével - 0,80-1,00 méterenként az alsó sín párral szemben alá kell támasztani.
- A zsalúzia-szokrényt időjárási hatásoktól védetten alátámasztva, vízszintesen kell tárolni

## ÚTMUTATÓ VAKOLÁSHOZ

- Alapvetően az ismert DIN 18350, DIN 18550 I. rész és II. rész, DIN 18558, DIN 1102 valamint a technika szabályai szerint kell eljárni
- A ROKA-SHADOW-t teljes felületén DIN 1102 szabvány szerinti üveghálóval kell lefedni
- A külső vakolósínt az alátámasztás tartományában el kell távolítani

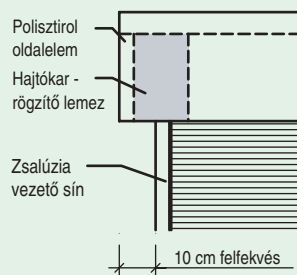
## ÚTMUTATÓ A REDŐNY / ZSALÚZIA-SZERELÉSHEZ

- A zsalúzia külső sínének szerelőpántját mindkét phonothermcsíkon át kell csavarozni, illetve nagyobb szerkezeteknél a betonba kell ékelni

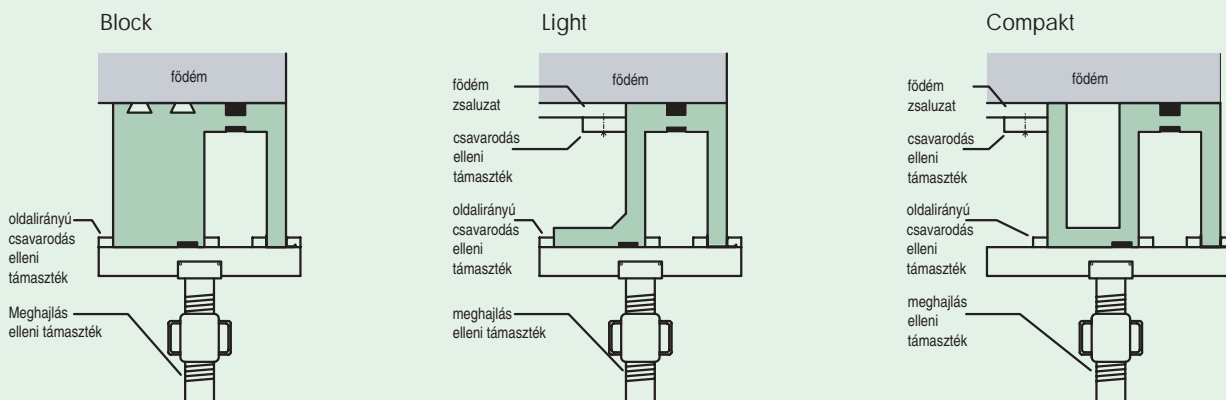
### Alátámasztás elektromos vezérléshez



### Alátámasztás hajtókaros vezérléshez

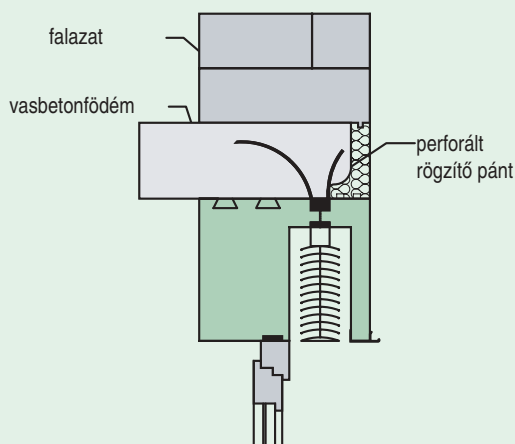


## BESZERELÉSI ÁBRÁK

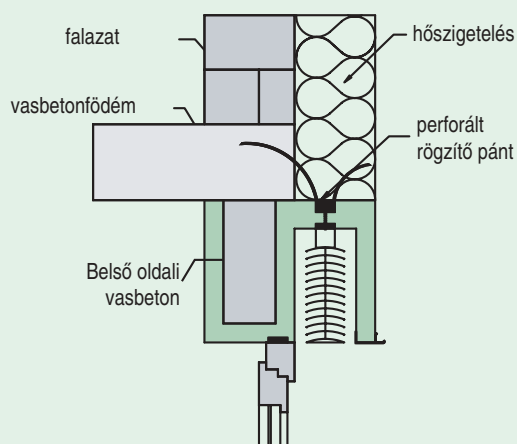


# A ROKA-SHADOW ELŐNYEI ÉS BEÉPÍTÉSI JAVASLATAI

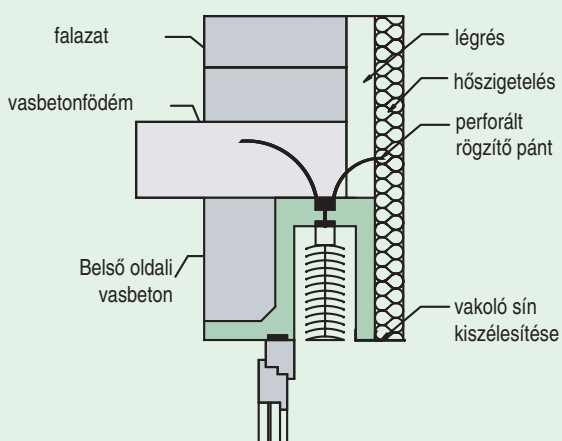
## ROKA-SHADOW BLOCK



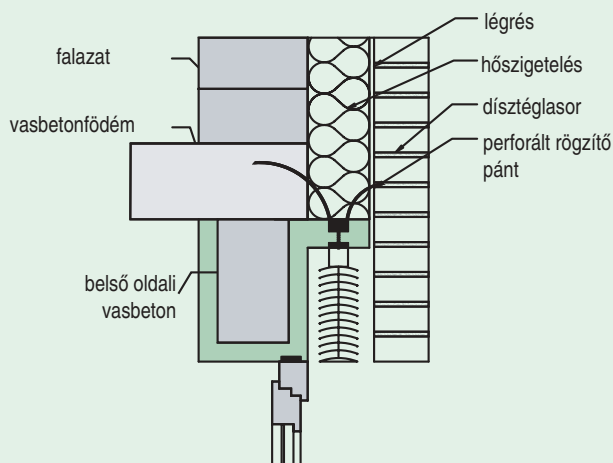
## ROKA-SHADOW KOMPAKT



## ROKA-SHADOW LIGHT



## ROKA-SHADOW KOMPAKT KM v.o.



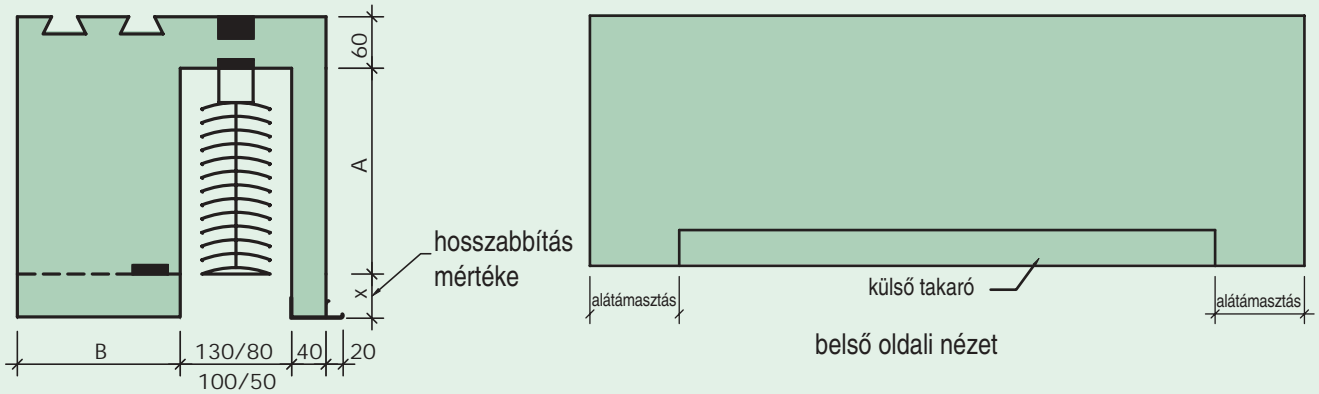
### SHADOW –

### EGYEDÜLÁLLÓ MEGOLDÁST KÍNÁLÓ RENDSZER AZ ÁRNYÉKOLÁSTECHNIKA PIACÁN

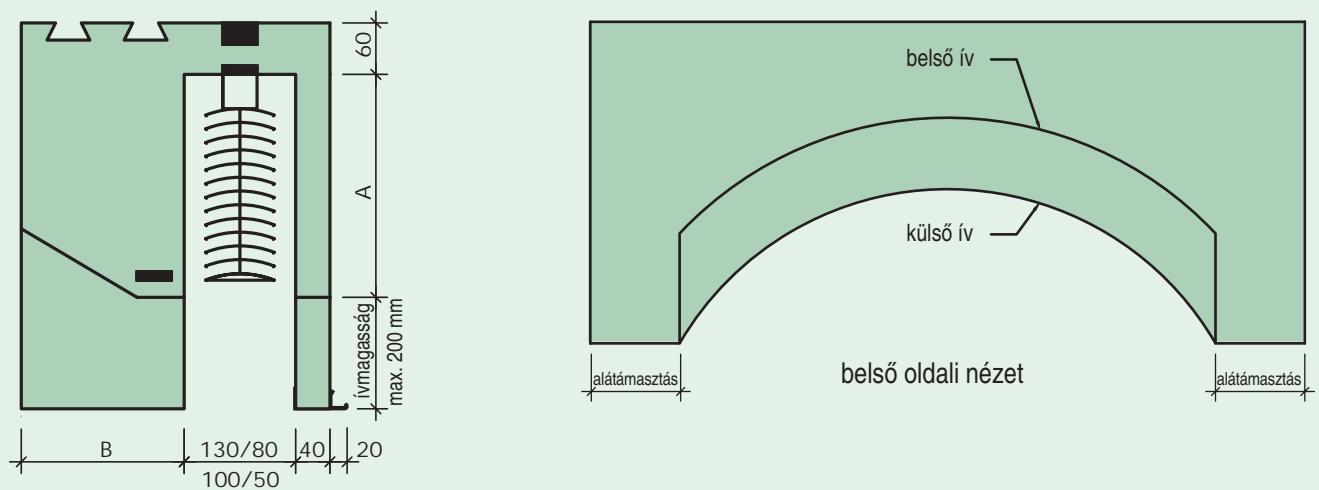
- DIN 4108 2 mellékletének megfelelő
- minden szabványos zsalúziához (50 mm, 80 mm-es lamellaszélesség) alkalmas
- építési, felújítási és szanálási munkáknál is alkalmazható
- nagy stabilitás a bevált redőnysekrény gyártási technológiáknak köszönhetően
- letisztult vonalvezetésű vakoló él az alumínium profilú sínnek köszönhetően (kívül)
- minden homlokzathoz egyedi megoldások

# ROKA-SHADOW – PÉLDÁK KÜLÖNLEGES MEGOLDÁSOKRA

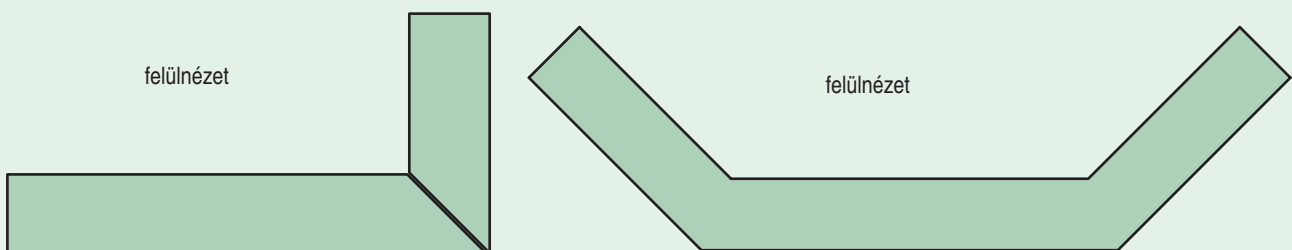
## ROKA-SHADOW MEGHOSSZABBÍTOTT KÜLSŐ BLENDÉVEL



## ROKA-SHADOW - RUBO 90°-OS ABLAKNYITÁSI GARANCIA



## SAROKKOMBINÁCIÓK



BECK+HEUN HUNGÁRIA Kft.

Bemutató terem: XIII. ker. 1138 Budapest, Népfürdő u. 13.

Tel.: 00 36-1/238-0656 • Fax: 00 36-1/238-0657

Mobil: 00 36-70/313-8603 • 00 36-70/316-8183

[www.beck-heun.de](http://www.beck-heun.de) • [www.beck-heunhungaria.hu](http://www.beck-heunhungaria.hu)

E-mail: [sziget@beck-heunhungaria.hu](mailto:sziget@beck-heunhungaria.hu)

[kagnes@beck-heunhungaria.hu](mailto:kagnes@beck-heunhungaria.hu)

[info@beck-heunhungaria.hu](mailto:info@beck-heunhungaria.hu)

# ROKA-SHADOW



KÖNNYŰSZERKEZETES ÉPÍTŐANYAG ELEM KÜLSŐ LAMELLÁS ÁRNYÉKOLÓHOZ

